

Windows



MÉDIATHÈQUE MARIN-MARIE

Communauté de communes
de Saint-Hilaire-du-Harcouët

Qu'est-ce qu'un système d'exploitation ?

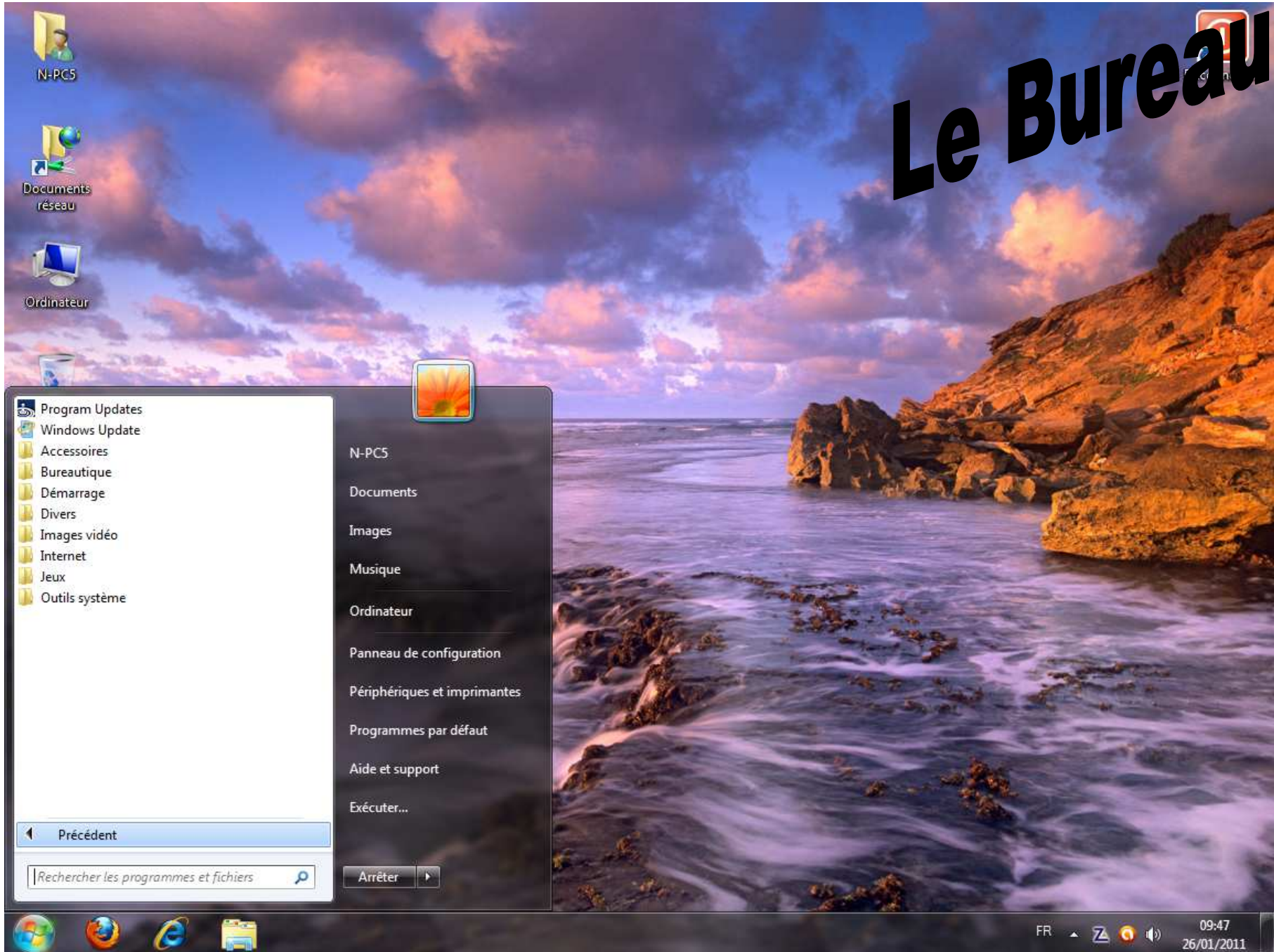
Un système d'exploitation est un logiciel permettant :

- aux différents éléments de votre ordinateur de communiquer,
- de gérer votre matériel, vos impressions, votre résolution écran...
- de gérer vos documents : archiver, copier, supprimer...
- d'installer et utiliser d'autres logiciels.

Il est obligatoirement fourni avec votre ordinateur, en général Windows mais d'autres existent (Mac OS, Linux...).

Pour faciliter son utilisation, le système d'exploitation communique avec vous grâce aux informations sur l'écran appelées « Interface ». Celle-ci est devenue graphique, principalement depuis Windows 95, donc plus facile à utiliser.

Le Bureau



Le Bureau

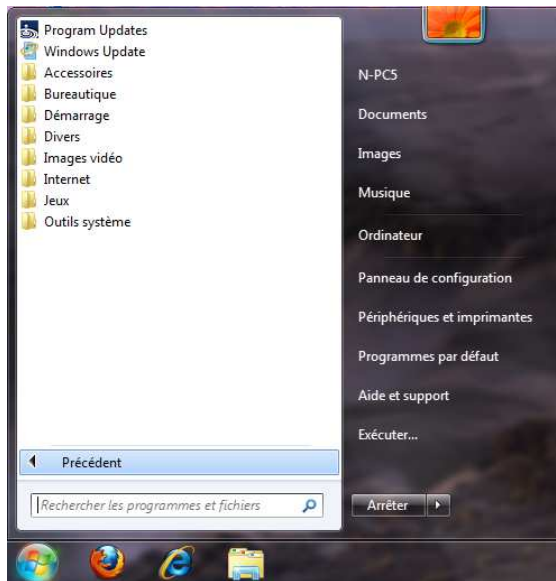
Le *Bureau* désigne l'ensemble du contenu de l'écran une fois que l'ordinateur est allumé et que vous êtes identifié (Identifiant et Mot de passe)

Cela inclut les différents éléments de l'interface qui vont être précisés par la suite. Il est possible de les modifier à votre convenance. Il est également possible d'utiliser plusieurs *Bureaux* différents, pour chaque membre de la famille par exemple.

Le Fond d'écran : vous pouvez le modifier en insérant une photo personnelle.



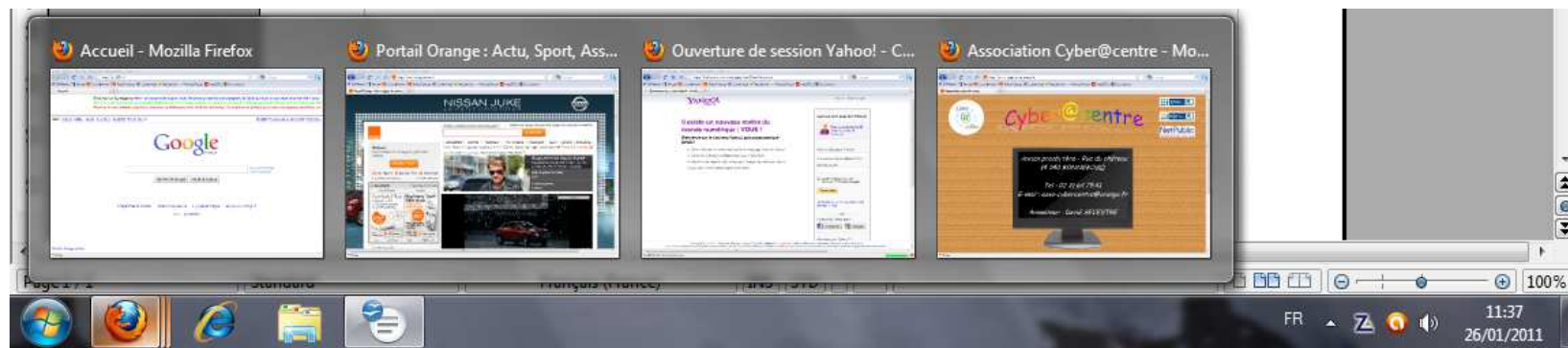
Les icônes du bureau : elles sont accessibles par double clic gauche de la souris. Ce sont généralement des raccourcis vers des programmes ou documents existants.



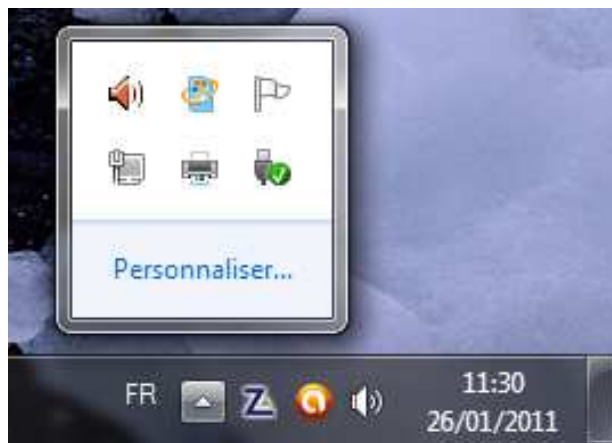
Le menu « Démarrer » : contient, entre autres, une liste des logiciels installés : « Tous les programmes », un accès au répertoire : « Documents », le tout par simple clic gauche.



La barre d'accès rapide : où vous placez les logiciels les plus utilisés, accessible par simple clic gauche. Pour ajouter un logiciel déjà ouvert, avec le clic droit, Epingler.



La barre de tâches : où tous les logiciels actuellement ouverts apparaissent encadrés de couleur. Si plusieurs documents sont ouverts par le même logiciel, vous voyez une superposition. En plaçant la souris dessus, un aperçu apparaît.



Les programmes « résidents » : Elle contient, l'heure et tous les logiciels système comme un antivirus, ainsi que certains logiciels « inutiles » pour un lancement plus rapide. Plus cette zone est occupée, plus les performances de l'ordinateur peuvent s'en ressentir.

La gestion de l'imprimante au moment d'une impression se placera ici. Pour débrancher un périphérique USB correctement il faudra utiliser l'icône placée là.

Logiciel

Un logiciel que l'on ajoute grâce à un CD apprend à l'ordinateur à effectuer de nouvelles tâches.

- Traitement de texte : Pour écrire des lettres, rapports, livres...
- Tableur : Pour réaliser votre comptabilité...
- Retouche photo : Pour modifier vos photos,
- ...

Chaque logiciel fonctionne différemment en fonction de son but. Cependant la présentation reste très souvent identique.


Une fois entré dans un logiciel donné, tout est accessible par le clic gauche de la souris. Plus rarement, avec de l'habitude, par le menu contextuel (clic droit).





La Barre de titre : elle indique le nom du logiciel avec l'icône qui le représente, ainsi que le document ouvert par ce logiciel.

La Barre de Menu : elle permet l'accès aux fonctionnalités de chaque logiciel. Certains éléments sont communs à tous les logiciels, mais les différences restent importantes.


Les Barres d'icônes : elles constituent en général un accès simple et visuel aux principales fonctions du logiciel. Ces barres sont variées, et les icônes présentes sont spécifiques à chaque logiciel.

Dans le coin supérieur droit d'un logiciel, on retrouve les icônes  qui servent à manipuler la taille de la *Fenêtre*.

 **Réduire** : réduit la taille de la fenêtre à sa plus petite taille dans la *Barre de tâches*.

 **Restaurer** : remet la fenêtre à la taille initialement prévue, ce n'est pas la position la plus courante. Mais cela permet d'avoir 2 documents ouverts côte à côte.

 **Agrandir** : fait en sorte que la *Fenêtre* du logiciel occupe tout l'espace sur l'écran et cache ainsi le *Bureau*.

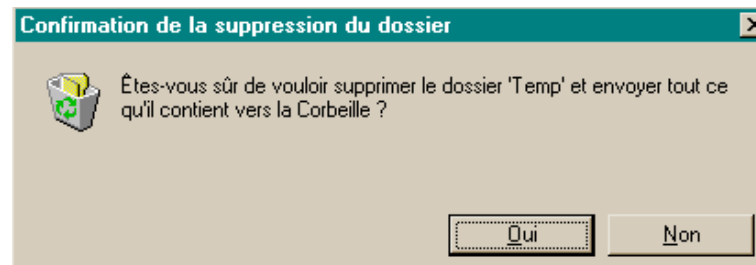
 **Fermer** : quitte le logiciel. Si un document est ouvert il vous demandera sûrement de l'enregistrer avant de quitter. Il faudra fermer tous les logiciels avant d'éteindre votre ordinateur.

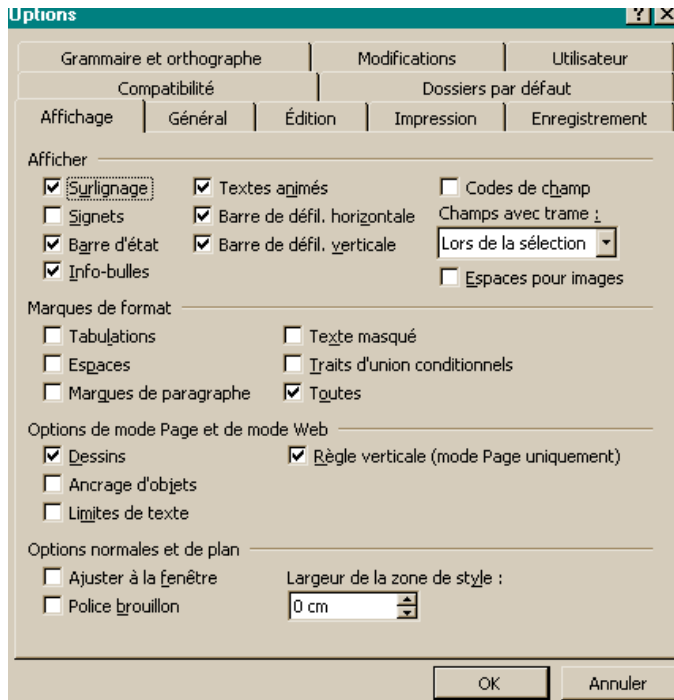
Diverses boîtes de dialogue

Une *Boîte de dialogue* est un élément que les logiciels utilisent pour communiquer avec vous en fonction de ce que vous demandez.

Il en existe de nombreuses, certaines surviennent suite à une erreur de manipulation ou une erreur programme. Le nom dans la *Barre de titre* est un indicateur ainsi que l'icône située à côté du texte.

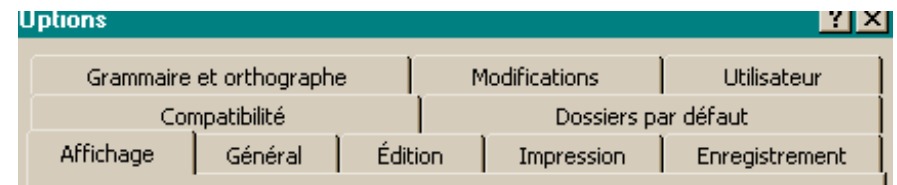
La plus fréquente est celle de la confirmation.





Voici un autre exemple de boîte de dialogue plus complexe.

L'important étant la zone supérieure où l'on peut voir une série d'*Onglets*. Chaque *Onglet* ayant ces propres options, la partie inférieure de la *Boîte de dialogue* change suivant l'*Onglet* choisi.



Les textes indiquent généralement le résultat de cette fonction. Il est rare d'avoir à la modifier sauf besoin particulier.

Remarques

La manipulation au clavier de l'interface est possible, il faut cependant retenir une série de *touches de raccourcis*.

La maîtrise de la souris est importante, car au moment des clics il ne faut pas la bouger.

Pour information, une fois l'élément sélectionné, il apparaît en *surbrillance*. Il est possible de l'ouvrir en appuyant sur la touche **[Entrée]** du clavier à la place du double clic rapide.

De même, appuyer sur la touche **[Echap]** permet de fermer les « Boîtes de dialogue » non désirées. Ceci annule les modifications.